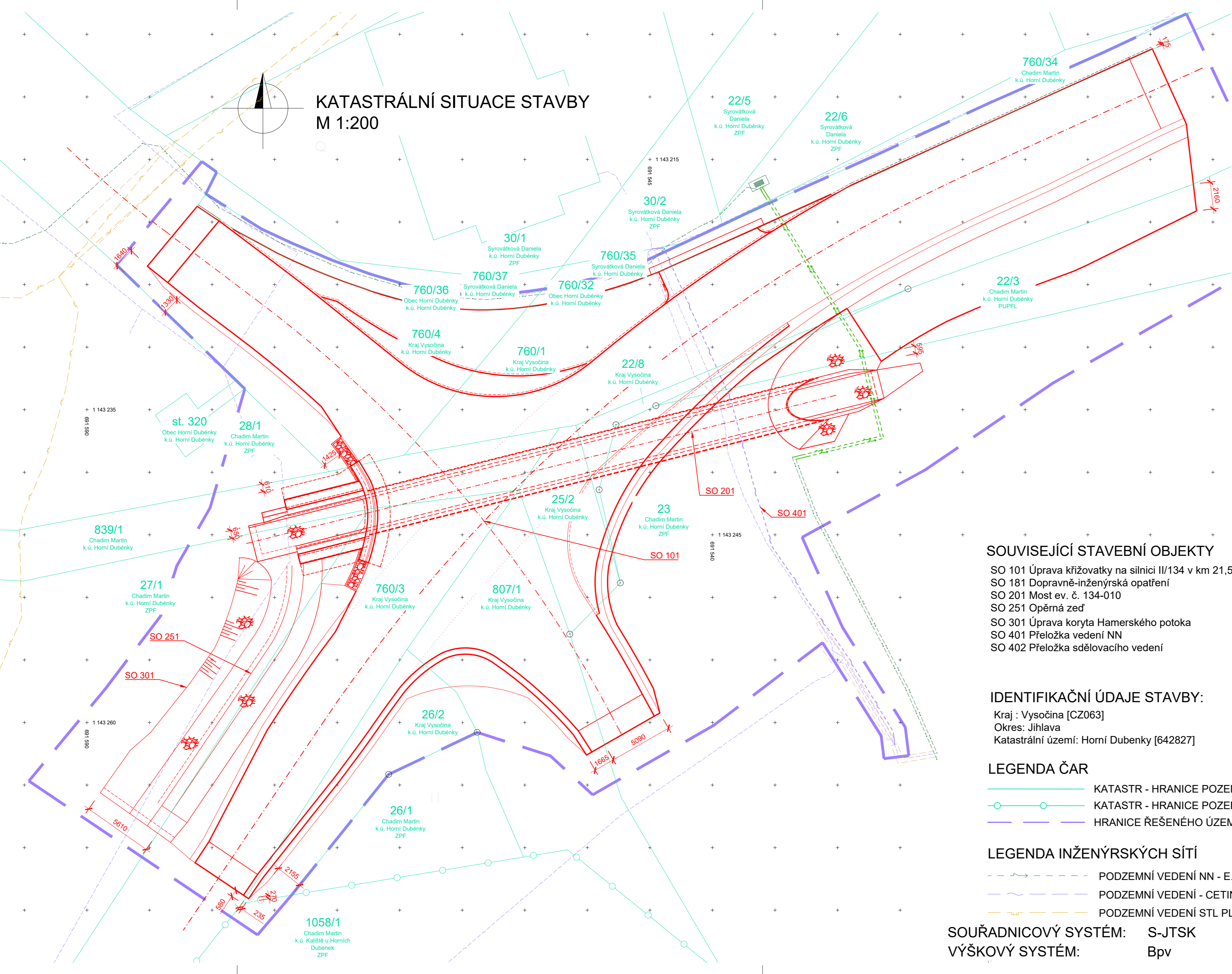


KATASTRÁLNÍ SITUACE STAVBY
M 1:200



SOUVISEJÍCÍ STAVEBNÍ OBJEKTY

- SO 101 Úprava křižovatky na silnici II/134 v km 21,550
- SO 181 Dopravně-inženýrská opatření
- SO 201 Most ev. č. 134-010
- SO 251 Opěrná zeď
- SO 301 Úprava koryta Hamerského potoka
- SO 401 Přeložka vedení NN
- SO 402 Přeložka sdělovacího vedení

IDENTIFIKAČNÍ ÚDAJE STAVBY:

Kraj : Vysočina [CZ063]
Okres: Jihlava
Katastrální území: Horní Dubenky [642827]


LEGENDA ČAR

- KATASTR - HRANICE POZEMKŮ
- KATASTR - HRANICE POZEMKŮ
- HRANICE ŘEŠENÉHO ÚZEMÍ

LEGENDA INŽENÝRSKÝCH SÍTÍ

- PODZEMNÍ VEDENÍ NN - E.ON
- PODZEMNÍ VEDENÍ - CETIN, a. s.
- PODZEMNÍ VEDENÍ STL PLYN - RWE

SOUŘADNICOVÝ SYSTÉM: S-JTSK
VÝŠKOVÝ SYSTÉM: Bpv

STAVBA: II/134 Horní Dubenky - most ev. č. 134-010				
OBJEDNATEL: Krajská správa a údržba silnic Vysočiny, p.o. Kosovská 1122/16 586 01 Jihlava				
		DIPONT s.r.o. projektová a inženýrská činnost Klíšská 1432/18, 400 01 Ústí nad Labem, CZ E: dipont@dipont.cz T: 00420 475 201 724		Zakázka: D20022
ODP. PROJEKTANT SO ING. MARTIN PLŠEK		VYPRACOVAL ING. NORBERT PELC		Datum: 03/2023
TECHNICKÁ KONTROLA ING. PETR NOVÁK		Účel PD: Měřítko: Formát:		PDPs 1:200 8xA4
OBJEKT: SITUAČNÍ VÝKRESY			Část: C	Paré:
PŘÍLOHA: KATASTRÁLNÍ SITUAČNÍ VÝKRES			Příloha: C.2	